



UNIVERSIDADE FEDERAL FLUMINENSE  
PROGRAMA DE PÓS-GRADUAÇÃO EM DEFESA E SEGURANÇA CIVIL  
MESTRADO PROFISSIONAL EM DEFESA E SEGURANÇA CIVIL

---

# Planos de Contingência para Comunidades ou das Comunidades?

Marcio Dertoni e Adriana Dutra  
22-ago-2014



*1 Seminário sobre Planos de Contingência e de Emergência*



## Planos para Comunidades – Quem faz?

Defesa Civil Municipal

Defesa Civil Estadual

Defesa Civil Federal

Corpo de Bombeiros

Cruz Vermelha

Outras organizações de assistência humanitária

Indústria





## Planos para Comunidades – Onde?

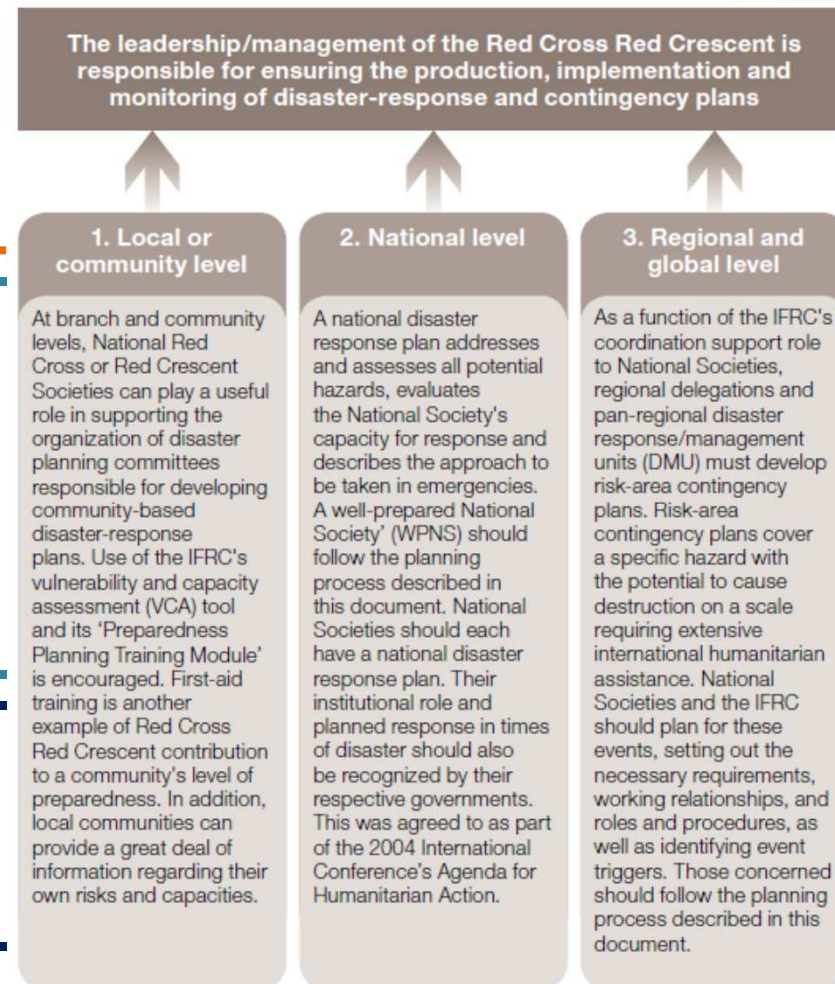
### Federação Internacional da Cruz Vermelha e do Crescente Vermelho

#### Defesa Civil Municipal

Para cada local que apresente um cenário identificado a partir de uma hipótese firme de planejamento

#### Indústria

Para cada comunidade exposta a um cenário identificado.





## Planos para Comunidades – Quando?

### Federação Internacional da Cruz Vermelha e do Crescente Vermelho

O planejamento da contingência deve ser sempre realizado quando **há grande risco ou probabilidade de que um desastre ou situação de emergência possa ocorrer**. As organizações nacionais e delegações devem também planejar quando **haja evidência de desastres naturais recorrentes** (eventos sazonais, como chuvas, furacões, ciclones e secas)

### Defesa Civil

Para **cada uma das hipóteses firmes de planejamento** deve ser elaborado um plano de contingência.

### Indústria

Para **cada cenário de emergência que possa impactar a comunidade..**





## Planos para Comunidades – Quem participa?

---

### Federação Internacional da Cruz Vermelha e do Crescente Vermelho

Um bom plano necessita do suporte das diferentes partes da organização, incluindo a liderança senior.

Deve-se considerar o envolvimento de:

- Internamente – governança, gerentes seniores, técnicos, voluntários, pessoal administrativo e de logística;
- Parceiros externos – governo, parceiros das Nações Unidas, ONG

Realizar o mapeamento das vulnerabilidades e capacidades junto à comunidade.

---





## Planos para Comunidades – Quem participa?

---

### Defesa Civil

Grupo de trabalho, designado pelo Coordenador de Defesa Civil.

---

### Indústria

Grupo de trabalho, designado pelo gerente responsável.

---





## Reflexões

---

### Quem faz

Organizações de resposta e assistência

Organização responsável pela fonte

---

---

### Onde

Onde é possível ocorrer um desastre ou situação de emergência

Identificado a partir de cenários de planejamento

---

---

### Quem participa

Equipes da organização

Parceiros externos

---

---





## Reflexões

**Quem faz**

Organizações de assistência

Organizações de defesa

**Onde**

Onde ocorre o desastre

emergências

Identificação

**Quem participa**

Equipes de defesa

Parceiros externos

**E A  
COMUNIDADE ?**







# EXERCÍCIO





1

• Sexo (M/F)

A

• Masculino

B

• Feminino

2

• Idade

A

• Até 30

B

• Até 50

C

• Mais de 50





3

• Renda familiar

A

• acima de R\$ 13.650

B

• acima de R\$ 6.780

C

• acima de R\$ 2.712

D

• acima de R\$ 1.356

4

• Crianças

A

• Sim

B

• Não





5

- Idosos

A

- Sim

B

- Não

6

- Casa ou Apartamento

A

- Casa

B

- Apartamento





7

- Moradia própria ou alugada

A

- Própria

B

- Alugada

8

- Seguro residencial

A

- Sim

B

- Não





9

- Atua ou atuou em órgão de resposta ou de assistência

A

- Sim

B

- Não





10

- Caso você precisasse sair da sua casa devido a risco iminente, para onde iria?

A

- Casa de parente ou de amigo

B

- Casa de campo ou de praia

C

- Outro imóvel próprio

D

- Hotel

E

- Não sei





11

• O que você levaria?

A

• Documentos

B

• Fotografias

C

• Roupas

D

• Mantimentos

E

• Eletrodomésticos







12

• Como você se deslocaria e transportaria seus bens?

A

• Carro próprio

B

• Táxi

C

• Caminhão

D

• Carona

E

• Ônibus

F

• A pé ou de bicicleta

G

• Não sabe





13

• Defina suas prioridades para retirar de casa

- Você tem 7 pontos para distribuir
- Você pode atribuir 7 pontos a um só item
- Você pode distribuir de qualquer forma, desde que pelo menos 1 item receba 2 pontos

A

• Crianças

F

• Adultos

B

• Animal de estimação

G

• Objetos

C

• Documentos

H

• Mantimentos

D

• Eletrodomésticos

I

• Roupas

E

• Idosos

J

• Fotografias

K

• Móveis





UNIVERSIDADE FEDERAL FLUMINENSE  
PROGRAMA DE PÓS-GRADUAÇÃO EM DEFESA E SEGURANÇA CIVIL  
MESTRADO PROFISSIONAL EM DEFESA E SEGURANÇA CIVIL

---

**SIMULADO**



---

*1 Seminário sobre Planos de Contingência e de Emergência*



São 23 horas, você está assistindo a um programa na TV e ouve um estrondo muito forte ao longe.

Parece a algumas quadras de distância.

Você muda para um canal de notícias.

Nenhuma notícia.

Você liga o rádio.

Nenhuma notícia.

Você fica atento mais algum tempo.

Nada acontece.





Já é meia noite, você está cansado, nada de novo aconteceu. Amanhã você tem que acordar cedo.

Você vai dormir.

São 3 horas da manhã. Você houve um estrondo ainda maior, dessa vez foi mais perto.

Você levanta e olha pela janela.

Está tudo escuro, não tem luz na rua.

Você liga o interruptor.

Está sem luz.





Está ventando muito.

O barulho continua.

Cada vez mais perto.

**O QUE VOCÊ FAZ AGORA?**





Qual era o evento?

O que te ameaçava?

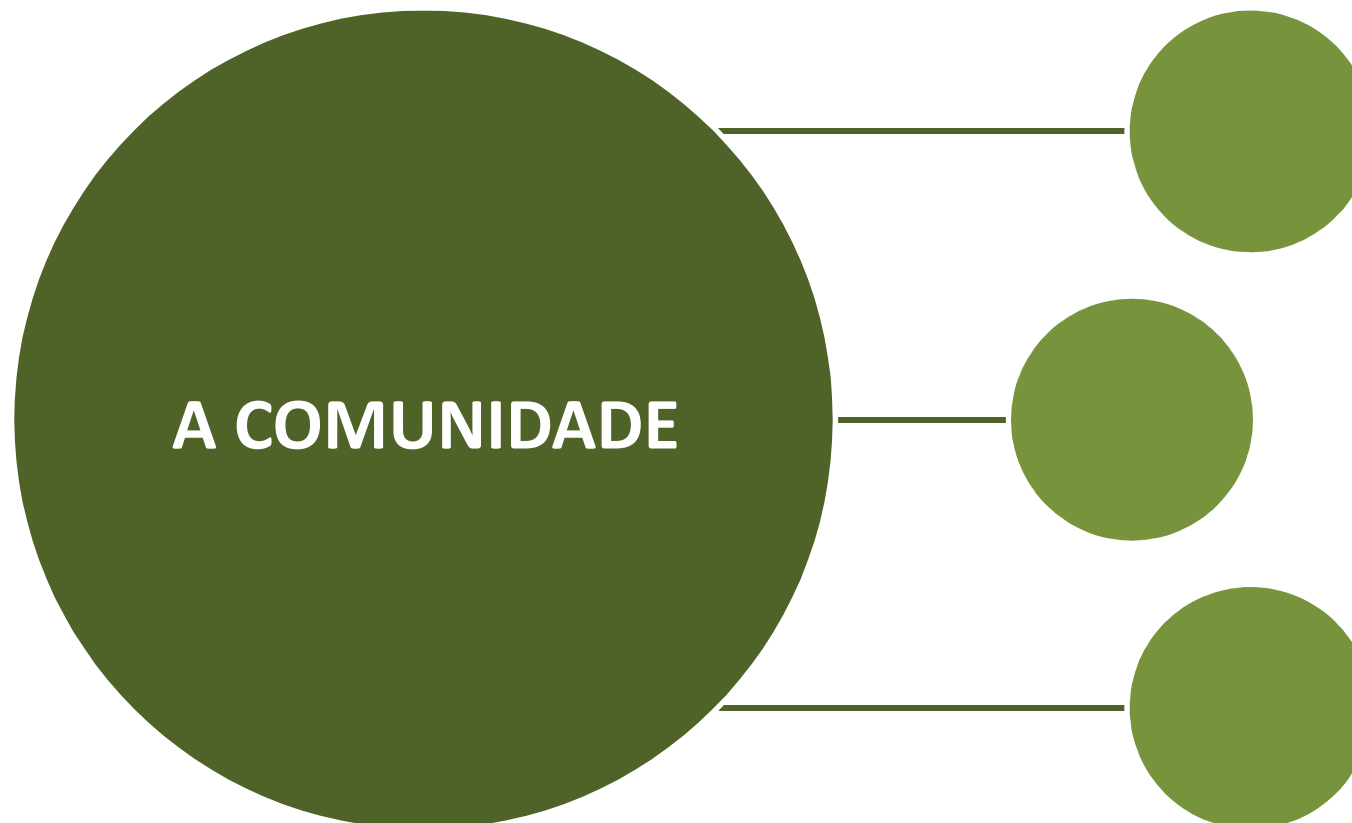
Quem faz a resposta inicial?

Quais os recursos disponíveis?





## Planos das Comunidades – Quem faz?







## Planos das Comunidades – Onde?

---

Na própria comunidade.

---

## Planos para Comunidades – Quando?

---

Quando houver consciência de uma parte significativa da comunidade da necessidade de se organizarem frente aos desastres.

---





## Planos das Comunidades – Quem participa?

---

Representantes da comunidade, dos órgãos de resposta e assistência, das empresas na vizinhança, da Prefeitura ...

---

## Planos para Comunidades – O que são?

---

Planejam a organização e coordenação das ações, desde a resposta inicial, de cada um dos agentes: comunidade, órgãos da prefeitura, órgãos de resposta e empresas.

---





## Resultados do Exercício

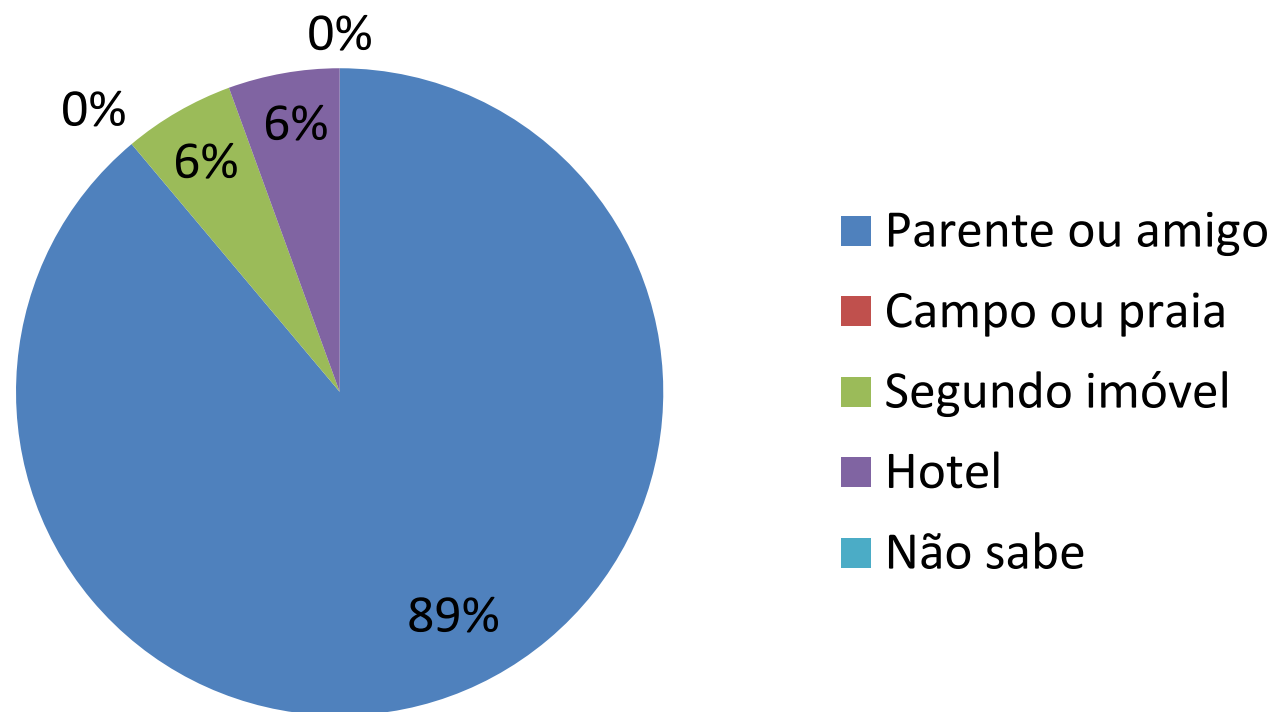
PERFIL DA AMOSTRA					
	A / M / S	B / F / N	C	D	E
<b>SEXO, M/F</b>	50%	50%			
<b>IDADE, &lt;30, &lt;50, &gt;50</b>	17%	56%	28%		
<b>RENDA</b>	64%	27%	45%	27%	0%
<b>FILHOS, S/N</b>	47%	53%			
<b>IDOSOS, S/N</b>	17%	83%			
<b>CASA, C/Ap</b>	22%	78%			
<b>PROPRIED, S/N</b>	67%	33%			
<b>SEGURO RES, S/N</b>	72%	28%			
<b>ORG RESP, S/N</b>	33%	67%			





## Resultados do Exercício

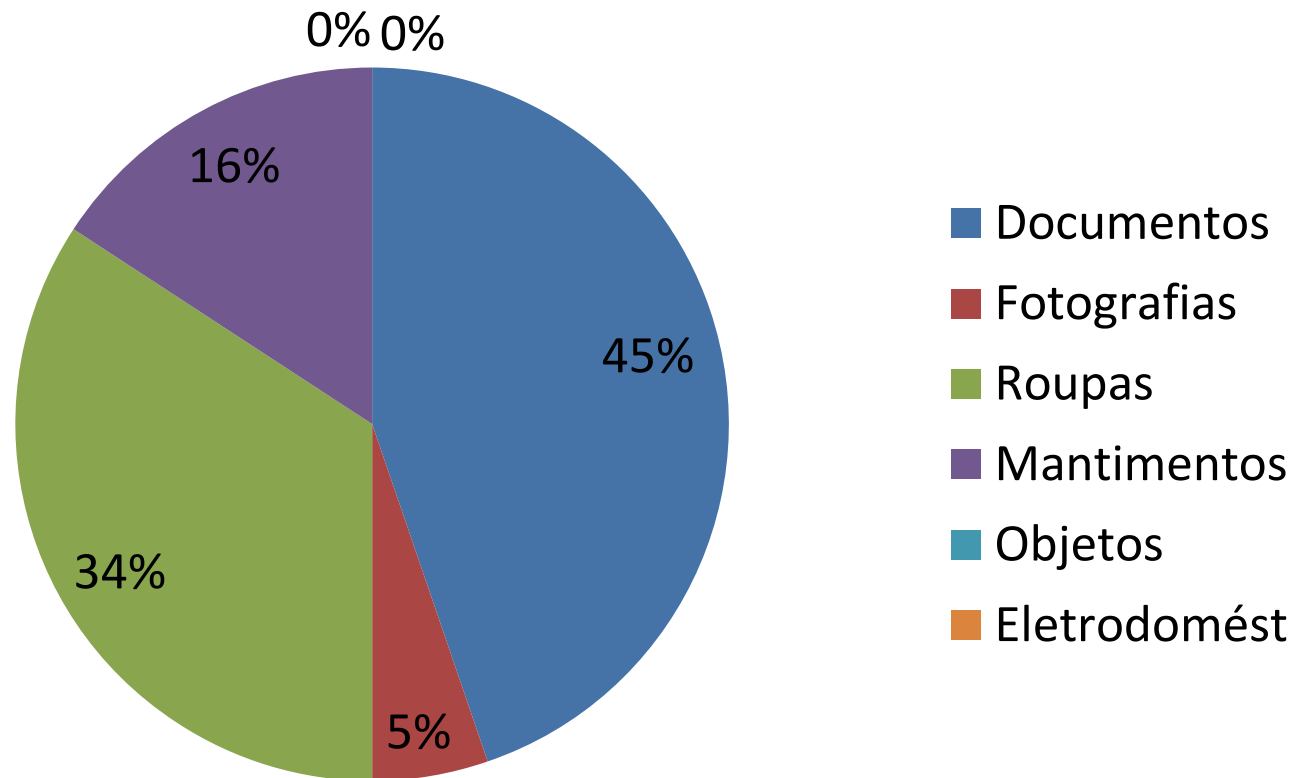
### PARA ONDE





## Resultados do Exercício

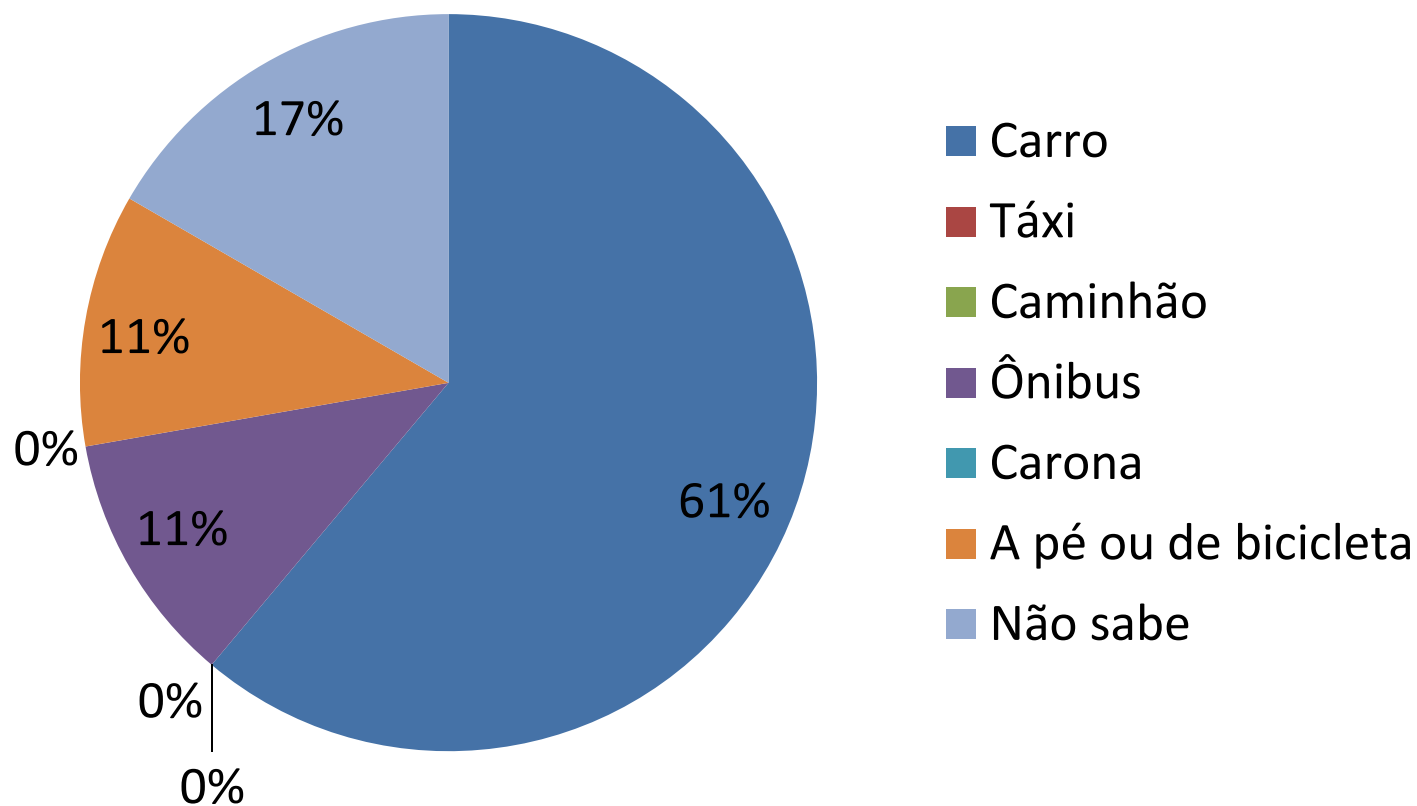
### LEVA O QUE





## Resultados do Exercício

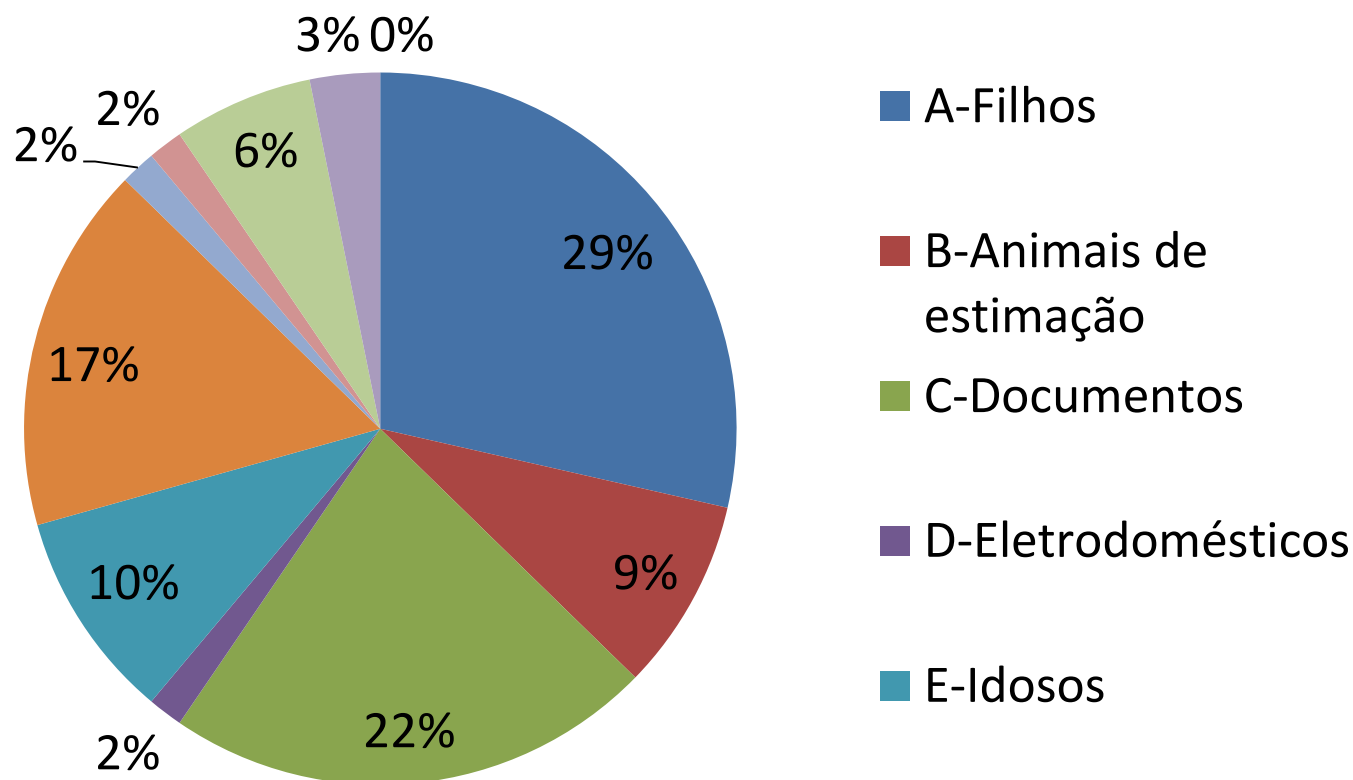
### DESLOCAMENTO





## Resultados do Exercício

### PRIORIDADES





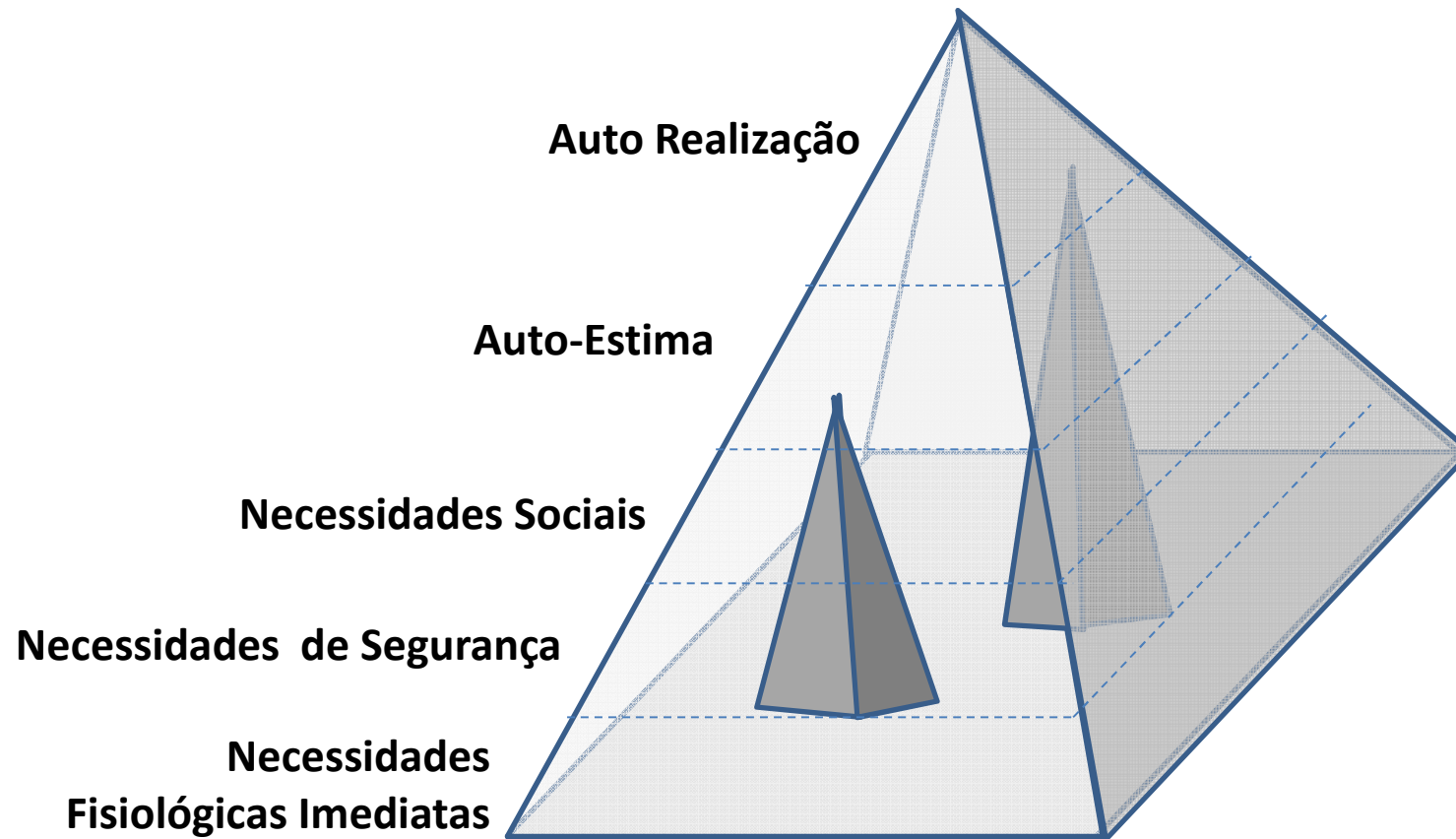
## Perfil







## Perfil



Donahue, D.A. et al,(2012)

